

Большой выбор надежных индустриальных Ethernet коммутаторов

Индустриальные характеристики

Монтаж

- ✓ Rack
- ✓ DIN-Rail
- ✓ Панельный

Дизайн

- ✓ M12
- ✓ от -40 до 85°C
- ✓ IP67
- ✓ Металл

Layer 2

- ✓ IPv6
- ✓ Turbo Ring/RSTP
- ✓ LLDP/VLAN/QoS
- ✓ IEEE 1588 PTP
- ✓ Goose Messaging

Layer 3

- ✓ RIP V1/V2
- ✓ OSPF
- ✓ DVMRP
- ✓ PIM-DM
- ✓ VRRP

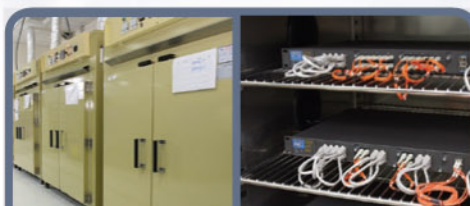
Безопасность

- ✓ IEEE802.1X
- ✓ Port Security
- ✓ HTTPS/SSH
- ✓ SNMPv3

Сертификаты

- ✓ IEC 61850-3, IEEE 1613
- ✓ NEMA TS2
- ✓ EN50155/50121-4
- ✓ DNV/GL
- ✓ UL C1D2/ATEX Zone 2

Лучшее соотношение
цена/производительность



24-часовое предварительное тестирование



MOXA®

Высоконадежные Ethernet коммутаторы

Разработаны для
высоконадежных
масштабируемых
приложений

Непрерывность работы и надежность оборудования - критические параметры для промышленных применений. Мокса предлагает большой выбор высокопроизводительных быстродействующих промышленных Ethernet коммутаторов: Layer 3 управляемых, Layer 2 управляемых и неуправляемых, plug-and-play неуправляемых. Для удовлетворения высоких промышленных требований коммутаторы MOXA поддерживают все современные промышленные протоколы, а так же обеспечивают возможность сетевого резервирования.

DIN Rail коммутаторы

Лучшее соотношение цена / производительность

□ Gigabit Ethernet



9 Gb

EDS-G509

- EDS-G509 9 Gb-портовый Gigabit управляемый коммутатор
- EDS-G308 8 Gb-портовый Gigabit неуправляемый коммутатор
- EDS-G205 5 Gb-портовый Gigabit неуправляемый коммутатор

Высочайшая скорость передачи данных

- Gigabit скорость на всех портах
- Максимальная гибкость
- Конфигурируемые медные/оптические Gigabit связи
- Рабочая температура от -40 до +75°C
- Резервирование с Gigabit Turbo Ring и RSTP/STP (IEEE 802.1w/D)

□ Gigabit и Faster Ethernet



3 Gb

EDS-510A



3 Gb
4 PoE

EDS-P510

- EDS-518A 2 Gb+16-портовый управляемый коммутатор
- EDS-P510 3 Gb+7-портовый PoE управляемый коммутатор
- EDS-510A 3 Gb+7-портовый управляемый коммутатор

Построение Gigabit Backbone и Uplink

- 2 Gb порта для резервирования и 1 Gb порт для uplink (EDS-P510/510)
- 4 IEEE 802.3af PoE порта, до 15.4 ватт на каждый PoE порт (EDS-P510)
- Рабочая температура от -40 до +75°C
- Резервирование с Turbo Ring и RSTP/STP
- Полное управление и функции безопасности

□ Fast Ethernet



Управляемые
Расширенные функции

EDS-508A

- EDS-516A/508A/505A 16-, 8- и 5-портовые управляемые коммутаторы

Расширенные функции управления и безопасности

- 10/100Base-TX и 100Base-FX (multi mode / single mode)
- Резервирование с Turbo Ring и RSTP/STP
- Управление: VLAN, QoS, IGMP Snooping и многое другое
- Рабочая температура от -40 до +75°C
- Передача данных на большие расстояния (Long haul) до 80 km

Индустриальные Ethernet коммутаторы

Инновационные промышленные решения

□ Модульные Ethernet коммутаторы



Компактный, модульный
3 Gb+16 порта

EDS-619

- EDS-619/616/611/608 3 Gb+16-, 16-, 3 Gb+8- и 8-портовые компактные, модульные, управляемые

Гибкость и компактность модульной платформы

- Высокая плотность оптических портов (multi mode / single mode)
- Модульная гибкость предоставляет 10/100/1000Base-TX или 100/1000Base-FX порты
- Компактность, малые размеры
- Рабочая температура от -40 до +75°C
- Полное управление и функции безопасности

Доступность: с 3 квартала 2009



Layer 3

EDS-828

- EDS-828/728 L3/L2 4 Gb+24-портовые модульные, управляемые

Модульный дизайн для масштабируемых платформ

- Поддержка высоких скоростей Layer 3 коммутация (EDS-828)
- 6 слота для 4-портовых fast Ethernet и 2 слота для 2-портовых Gigabit модулей
- Гибкая конфигурация, высокая плотность медных, оптических и SFP портов
- Гибкость и высокая ценовая эффективность



sales@moxa.com.ua

□ M12 Ethernet Switches



M12

TN-5518

- TN-5518 2 Gb+16-портовый M12 управляемый коммутатор
- TN-5308 8-портовый M12 неуправляемый коммутатор

Защита от всех типов вибраций

- M12 форм-фактор соединителей
- Рабочая температура от -40 до +75°C
- Резервируемое входное питание 12/24/36/48 VDC, 72/96/110 VDC или 110/220 VDC/VAC (TN-5518)
- Конфигурируемые медные/оптические порты
- EN 50155/50121-3-2/50121-4, NEMA TS2 и e1 совместимые

Доступность: с июля 2009

для применения в промышленности

Сетевая резервируемость, широкий температурный рабочий диапазон, защита от вибраций, резервируемое входное питание, предупреждение об авариях (питания или пропадания связи) поддерживаются индустриальными коммутаторами MOXA. Возможны многочисленные методы установки коммутаторов: DIN-rail, rack, панельное. Пользователи могут выбрать коммутаторы с необходимым количеством, типом портов и соединителей, а так же различными скоростями передачи.



NPort S8000

5-портовый коммутатор +
4-портовый RS-232/422/485 сервер устройств

Nport S8000

Комбинированный коммутатор и сервер устройств

Простое решение подключения Serial через Ethernet

- Конфигурируемое автовосстановление по протоколу LLDP (Link Layer Discovery)
- 5-портовый Ethernet коммутатор
- Резервирование с Turbo Ring или RSTP/STP
- 4-портовый RS-232/422/485 сервер устройств



EDS-408A-3 оптических порта

Начальный уровень

EDS-408A/405A

8- и 5-портовые управляемые начального уровня

Экономичное решение начального уровня

- Рабочая температура от -40 до 75°C
- Plug-n-Play Turbo Ring (восстановление < 20 ms)
- QoS, port-based VLAN, SNMPv1/v2c/v3 и RMON
- Автоматические предупреждения по e-mail или на реле
- Web конфигурация и управление



EDS-P308

EDS-P308

8-портовый PoE неуправляемый



Расширенные функции

EDS-316

EDS-316/309/308/305
16-, 9-, 8- и 5-портовые неуправляемые



EDS-208A (optional 2 fiber)

EDS-208A/205A

8- и 5-портовые неуправляемые



EDS-208/205
8- и 5-портовые неуправляемые

Надежные неуправляемые коммутаторы

- Поддержка оптики (multi mode/single mode, SC или ST)
- Лучшее соотношение цены и занимаемой площади
- Индустриальный дизайн и широкий температурный диапазон
- Резервируемое питание, широкий спектр питающего напряжения
- Поддержка DNV/GL и UL C1D2 / ATEX Zone 2

IEC 61850-3 совместимые Ethernet коммутаторы



Layer 3 PT-7828
Layer 2 PT-7728

IEC 61850-3/IEEE 1613 совместимые

PT-7828/7728 4 Gb+24-портовые для электроподстанций управляемые

PT-7710 2 Gb+8-портовые для электроподстанций управляемый

PT-7324 2 Gb+22-портовые для электроподстанций

Специальный дизайн для применения в энергетике

- Серия PowerTrans прошла KEMA тестирование на соответствие IEC 61850-3 и IEEE 1613 стандартам
- Поддержка Layer 3 (PT-7828)
- До 28 оптических портов для защиты от электромагнитных помех
- Выбор медиа-модулей: RJ45, оптика, SFP и M12 порты
- Резервируемое питание 24/48 VDC или 110/220 VDC/VAC
- Рабочая температура от -40 до 85°C, без вентиляторов.



KEMA тест

Rack Mount Ethernet коммутаторы



IKS-6726-PoE

Широкий спектр питающего напряжения
(110/220 VDC/VAC 24/48 VDC)

IKS-6726-PoE 2 Gb+24-портовый PoE индустриальный rackmount управляемый

IKS-6726 2 Gb+24-портовый rackmount управляемый

IKS-6324 2 Gb+22-портовый rackmount неуправляемый

Индустриальные коммутаторы в 19" rackmount исполнении

- До 18 оптических портов для защиты от электромагнитных помех
- Изолированное резервируемое питание 24/48 VDC или 110/220 VDC/VAC
- Рабочая температура от -40 до 75°C, без вентиляторов
- Выбор медиа-модулей: RJ45, оптика, SFP и PoE порты
- Сертификаты: EN 50155/50121-4 (железнодорожный транспорт), NEMA TS2 (транспорт), DNV/GL (морские)

Сетевое управление

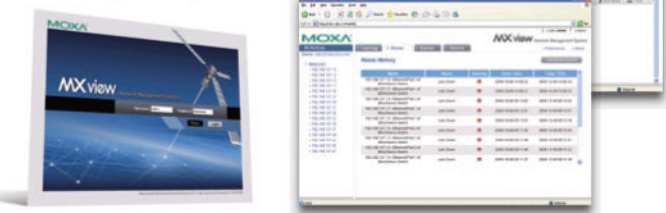
MXview Lite ПО сетевого индустриального управления

Управление Ethernet сетью через Web Browser

Мокса MXview Lite - программное обеспечение локального и удаленного управления с использованием WEB Brouser для конфигурации, мониторинга и выявления проблем в функционировании сетевых устройств МОХА, установленных в индустриальной сети.

Графическая визуализация позволяет сделать управление сетевой инфраструктурой очень простой и интуитивно понятной.

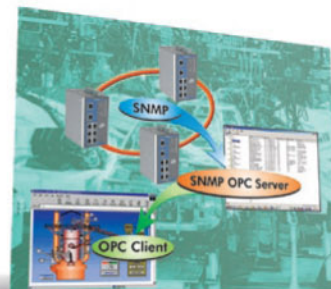
- ✓ Визуализация топологии
- ✓ Управление событиями
- ✓ Мониторинг трафика
- ✓ Конфигурация устройств



SNMP OPC Server

Интеграция SNMP устройств в HMI/SCADA системы

- "Широкополосный поиск" управляемых Ethernet коммутаторов и других SNMP устройств МОХА
- Простое редактирование конфигураций подключенных устройств
- Простое создание и редактирование MIB шаблонов для всех SNMP устройств
- Заданные пользователем tag файлы, удовлетворяют требованиям всех типов приложений.



Краткая информация для выбора

DIN Rail коммутаторы

Модель	Описание	10/100/1000 Mbps	10/100 Mbps
Управляемые			
EDS-828	Layer 3, модульный	4	24
EDS-728	Модульный	4	24
EDS-619	Компактный модульный	3	16
EDS-616	Компактный модульный		16
EDS-611	Компактный модульный	3	8
EDS-608	Компактный модульный		8
EDS-G509	Полностью Gb	9	
EDS-P510	4 PoE порта	3	7
EDS-510A	Gigabit кольцо и uplink	3	7
EDS-516A/508A/505A	С расширенными функциями		16/8/5
EDS-408A/405A	3 оптических порта		8/5
Неуправляемые			
EDS-G308	Полностью Gb	8	
EDS-P308	4 PoE порта		8
EDS-316/309/308/305	С расширенными функциями		16/9/8/5
EDS-G205	Полностью Gb	5	
EDS-208A/205A	Металлический корпус		8/5
EDS-208/205	Начального уровня		8/5

Rack Mount коммутаторы

Модель	Описание	10/100/1000 Mbps	10/100 Mbps
Управляемые			
IKS-6726-PoE	Модульный, 16PoE	2	24
IKS-6726	Модульный	2	24
PT-7828	IEC 61850-3, Layer 3	4	24
PT-7728	IEC 61850-3	4	24
PT-7710	IEC 61850-3, панельное крепление	2	8
Неуправляемые			
IKS-6324	Модульный	2	22
PT-7324	IEC 61850-3	2	22

M12 коммутаторы

Модель	Описание	10/100/1000 Mbps	10/100 Mbps
TN-5518	Управляемый,	2	16
TN-5308	Неуправляемый		8

MOXA®

Moxa Inc.
www.moxa.com
info@moxa.com

Moxa China

Shanghai Office
Tel: +86-21-5258-9955
Fax: +86-21-5258-5505
www.moxa.com.cn
china@moxa.com

Beijing Office
Tel: +86-10-6872-3959/60/61
Fax: +86-10-6872-3958
www.moxa.com.cn
china@moxa.com

«Вектор» Киев

премьер-партнер МОХА в Украине

Киев:
Тел: +38 044 278-73-21, 279-06-82
www.moxa.com.ua
sales@moxa.com.ua

Львов:
Тел: +38 032 297-09-45
www.moxa.com.ua
lviv@moxa.com.ua

© 2009 The Moxa Inc. All rights reserved. The MOXA logo is a registered trademark of the Moxa Inc. All other logos appearing in this flyer are the intellectual property of the respective company, product, or organization associated with the logo.

© 2009 Перевод компании «Вектор» Киев

